

OPIS PRZEDMIOTU ZAMÓWIENIA

Montaż wiaty śmietnikowej przy Terenowym Punkcie Pomocy Społecznej nr 8 przy ul. Łętowskiego 6a

Adres inwestycji:

Terenowy Punkt Pomocy Społecznej nr 8

ul. Łętowskiego 6a

40-648 Katowice

Nazwa i adres Zamawiającego:

Miejski Ośrodek Pomocy Społecznej w Katowicach

ul. Wita Stwosza 7

40-040 Katowice

Kody CPV:

44112100-9 Wiaty

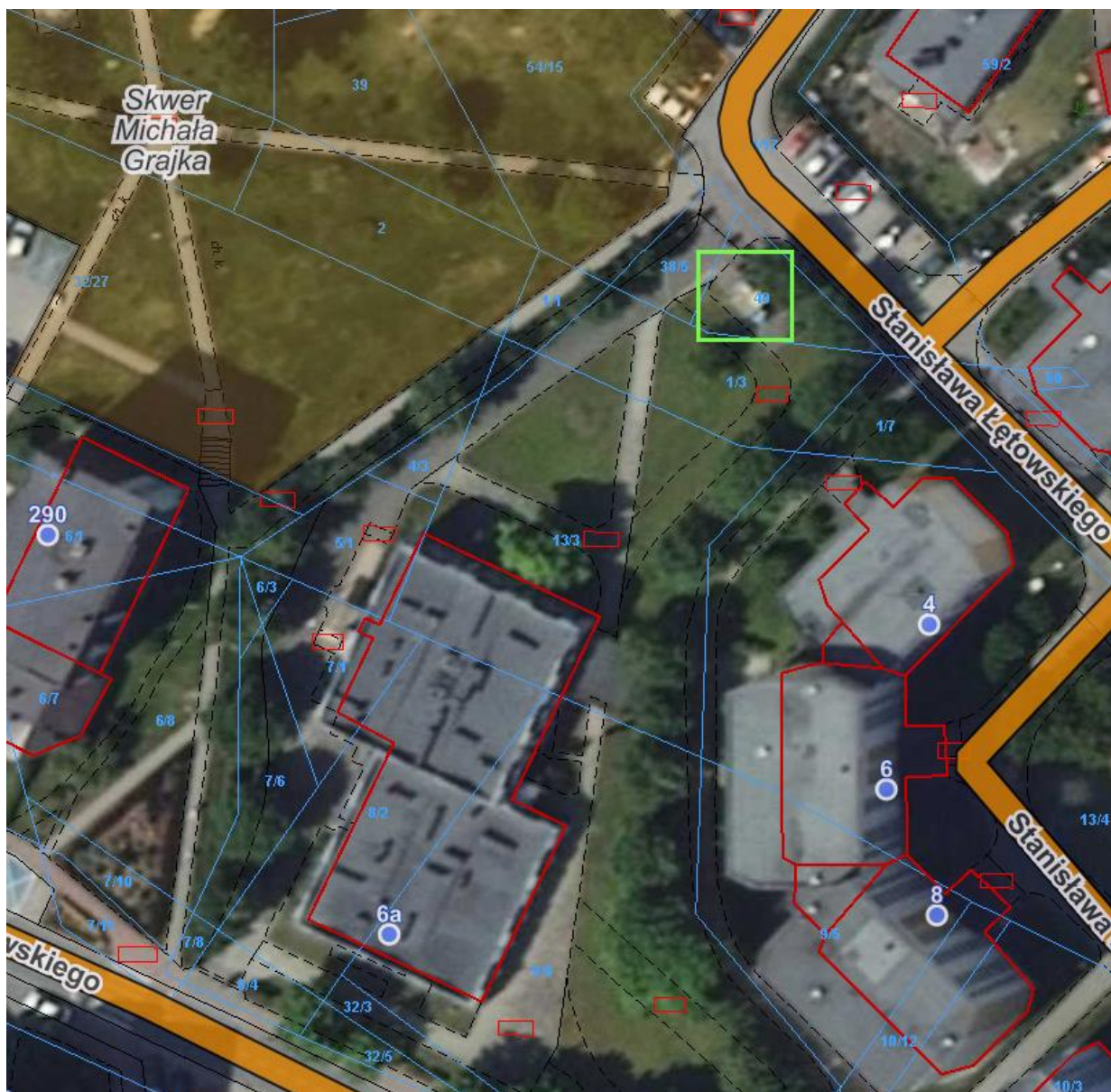
45223800-4 Montaż i wznoszenie gotowych konstrukcji

1. Przedmiot zamówienia

Przedmiot zamówienia obejmuje dostawę i wykonanie robót budowlanych polegających na montażu na gotowym podłożu wiaty śmietnikowej przy Terenowym Punkcie Pomocy Społecznej nr 8 przy ul. Łętowskiego 6a.

2. Opis stanu istniejącego

W odległości ok. 2,00m od ogrodzenia działki znajduje się płyta betonowa o grubości ok. 10cm i wymiarach 5,00 x 4,00m. W ogrodzeniu zamontowana jest brama wjazdowa, przez którą może wjechać samochód ciężarowy odbierający odpady.



Lokalizacja płyty zaznaczona kolorem zielonym

3. Szczegółowy zakres zamówienia

Zakres robót obejmuje:

- Dostawa i montaż wiaty śmietnikowej na gotowym podłożu
- Wykonanie najazdu betonowego ze spadkiem o szerokości ok. 1,50m przy furtce wiaty
- Uporządkowanie terenu robót, wywóz i utylizacja odpadów

4. Specyfikacja wiaty

- Wymiary zbliżone do wymiaru płyty betonowej 4,00x5,00m
- Konstrukcja nośna wykonana z profili stalowych ocynkowanych malowanych na wybrany kolor RAL
- Ściany pokryte płytą cementowo-wiórową
- Elewacja obłożona panelami np. płytkami elewacyjnymi imitującymi cegłę lub panelami z blachy do ok. 2/3 wysokości ścian, powyżej siatka z profili stalowych ułożonych poziomo
- Odbojniki wewnątrz wiaty uniemożliwiające uszkodzenie konstrukcji

- Zadaszenie z blachy trapezowej na konstrukcji stalowej ocynkowanej wraz z obróbkami blacharskimi, dach jednospadowy
- Furtka stalowa ocynkowana o szer. 1,50m z klamką, zamykana na zamek, wypełniona profilami stalowymi
- Wzór paneli i kolorystyka obróbek blacharskich do uzgodnienia z Zamawiającym

5. Wytyczne dla Wykonawcy

- przedmiar ma charakter wyłącznie pomocniczy, cena oferty musi zawierać wszelkie koszty niezbędne do zrealizowania zamówienia wynikające wprost z przedmiarów jak również koszty w nim nie ujęte, a bez których nie można wykonać zamówienia. Będą to m.in. następujące koszty:
 - poniesienia ewentualnych kosztów wyłączeń i włączeń energii elektrycznej,
 - uporządkowania terenu budowy po zakończeniu robót i doprowadzenie go do stanu pierwotnego,
 - utrzymania terenu budowy w stanie wolnym od przeszkód komunikacyjnych oraz usuwania na bieżąco zbędnych materiałów, odpadów i śmieci,
 - inne, mogące wyniknąć w trakcie realizacji zadania, związane z prawidłowym wykonaniem przedmiotu zamówienia
- Wykonawca powinien osobiście wykonać obmiary niezbędne do prawidłowego zrealizowania zamówienia
- Wykonawca uzgodni z Zamawiającym i przedstawi koncepcję kolorystyki wiaty w terminie 3 dni roboczych od daty podpisania umowy
- Wykonawca musi przewidzieć wszelkie okoliczności, które mogą wpłynąć na cenę zamówienia dlatego też, proponuje się dokonania, we własnym zakresie i na własny koszt, wizji terenu obejmującego przedmiot zamówienia i jego otoczenia oraz uzyskać wszystkie niezbędne informacje co do ryzyka, trudności i wszelkich innych okoliczności jakie mogą wystąpić w trakcie realizacji zamówienia
- Przez cały okres prowadzonych prac Wykonawca zobowiązany jest do utrzymania na terenie robót porządku oraz zobowiązany będzie do utylizacji we własnym zakresie i na własny koszt odpadów powstałych w wyniku prowadzonych prac remontowych
- Wszelkie materiały pochodzące z demontaży oraz odpady należy złożyć w miejscu uzgodnionym wcześniej z Zamawiającym, a następnie wywieźć na składowisko odpadów
- Wykonawca udzieli Zamawiającemu na wykonaną robotę budowlaną minimum 36 miesięcznej gwarancji od dnia protokolarnego końcowego odbioru robót. Jeżeli na poszczególne materiały lub urządzenia udzielona jest gwarancja producenta na okres dłuższy niż 36 miesięcy, okres gwarancji udzielonej przez Wykonawcę odpowiada okresowi gwarancji udzielonej przez producenta
- Wykonawca zobowiązany jest do wykonania przedmiotu zamówienia zgodnie z warunkami zawartymi w Specyfikacji Warunków Zamówienia, obowiązującymi przepisami i Polskimi Normami, wzorze umowy i przedmiarach robót

- Materiały proponowane przez Wykonawcę podlegają przed wbudowaniem wcześniejszej ocenie oraz akceptacji przez Zamawiającego. Wszystkie zastosowane wyroby budowlane powinny być fabrycznie nowe, oznakowane symbolem CE i posiadać odpowiednie certyfikaty, być wolne od jakichkolwiek wad i usterek
- Materiały, które wykorzysta Wykonawca do wykonania przedmiotu zamówienia muszą odpowiadać co do jakości wymogom wyrobów dopuszczonych do obrotu i stosowania w budownictwie – określonym w ustawie z dnia 16 kwietnia 2004r. o wyrobach budowlanych (t.j. Dz.U. z 2021r. poz. 1213), wymaganiom zamówienia
- Wykonawca zobowiązany jest do zagospodarowania powstałych w trakcie realizacji robót budowlanych, odpadów zgodnie z ustawą o odpadach z dnia 14 grudnia 2012 r. (t.j. Dz.U. 2013 poz. 21) i ustawą z dnia 27 kwietnia 2001r. Prawo ochrony środowiska (t.j. Dz.U. 2001 nr 62 poz. 627)

Uwaga:

Wszędzie tam gdzie w niniejszym opracowaniu dotyczących wymagań ogólnych opisano przedmiot zamówienia przez odniesienie do norm, ocen technicznych, specyfikacji technicznych i systemów referencji technicznych dopuszcza się rozwiązania równoważne z opisywanym, a odniesieniu takiemu towarzyszą wyrazy "lub równoważne".